

Hauptversammlung

der

bit *by* bit Holding AG

13.06.2008

Bilanzentwicklung bit by bit Holding AG

(in T€)

Aktiva	31.12.2007	31.12.2006
Anlagevermögen		
advantec Beteiligungskapital AG & Co. KGaA	2.297	2.297
http.net AG	1.042	1.056
b2b Sign AG	37	37
Nau Real Estate Group AG	52	52
Venali, Inc. USA	28	28
Sonstige	2	4
Zwischensumme	3.458	3.474
Umlaufvermögen		
advantec Beteiligungskapital AG & Co. KGaA	104	32
http.net AG	66	-
sonst. Vermögen	64	73
Bankguthaben	15	43
Bilanzsumme	3.707	3.622

Bilanzentwicklung bit by bit Holding AG (in T€)

Passiva	31.12.2007	31.12.2006
Eigenkapital	3.600	3.574
Rückstellungen Hauptversammlung	5	10
sonst. Verbindlichkeiten	102	38
Bilanzsumme	3.707	3.622

Eigenkapitalentwicklung bit by bit Holding AG (in T€)

	31.12.2007	31.12.2006
gezeichnetes Kapital	2.265	2.265
Rücklagen aus Kapitalherabsetzung	1.515	1.515
Verlustvortrag	- 205	./ 624
Jahresergebnis	+ 25	+ 418
<i>Eigenkapital</i>	3.600	3.574

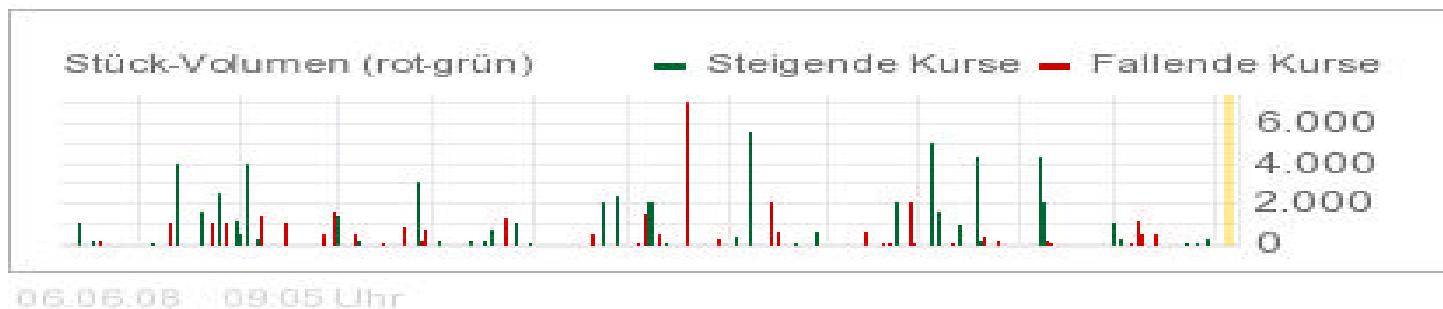
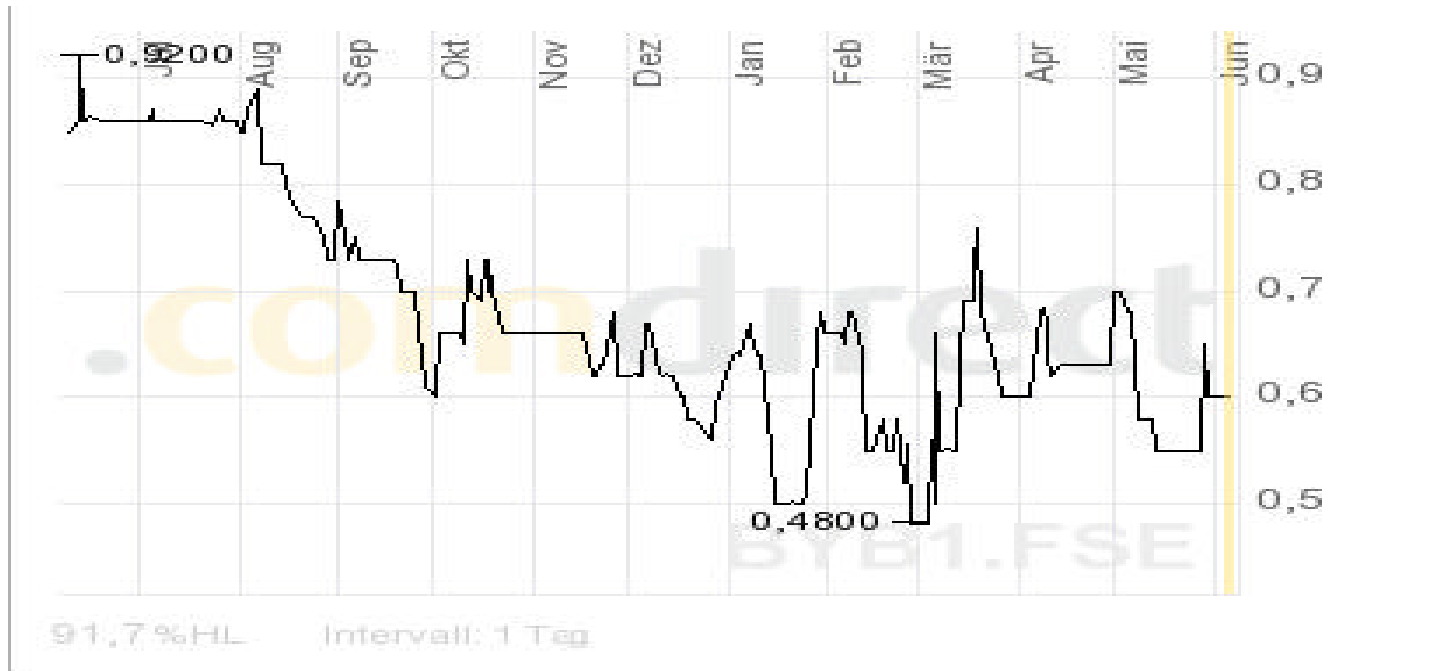
Gewinn- und Verlust

bit by bit Holding AG (in T€)

	31.12.2007	31.12.2006
Umsatz	14	1.258
Sonstige Erträge	58 *)	-
Gesamtleistung	72	1.258
Materialaufwand	- 16	- 592
Rohertrag	56	666
Gehälter	0	0
AfA Anlagevermögen	-	0
AfA Umlaufvermögen	-	209
sonst. Aufwendungen	33	45
Zinsaufwand	-	0
Zinsertrag	2	6
Jahresüberschuss/Unterdeckung	25	418

*) aus Wertaufholung von ehemaligen wertberichtigten Aktien der
advantec Beteiligungskapital AG & Co. KGaA

Kursentwicklung (Frankfurt)



Status der Gesellschaft per 31.05.2008 (in T€)

Aktiva	aktuell	Bilanzansatz
St. 1.638.975 Aktien der advantec Beteiligungskapital = 49,92 % - Börsenkurs 1,00 € *)	1.638	2.401
St. 1.002.631 Aktien der http.net AG = 44,38% - Börsenkurs 0,60 €	602	1.042
St. 37.500 Aktien der b2b Sign AG = 37,5 %	37	37
St. 51.600 Aktien der Nau Real Estate Group AG 17,50 €	903	52
St. 209.853 Aktien der Venali, Inc. x 0,16 € = 0,1 %	28	28
St. 2.000 Aktien der Jupiter AG	2	2
Beteiligungen insgesamt	3.210	3.562
Liquidität	14	
	3.224	

3.224.000,00 € Vermögen : 2.265.000 Aktien = 1,42 € pro Aktie

*) innerer Wert deutlich höher (2,85 pro Aktie)

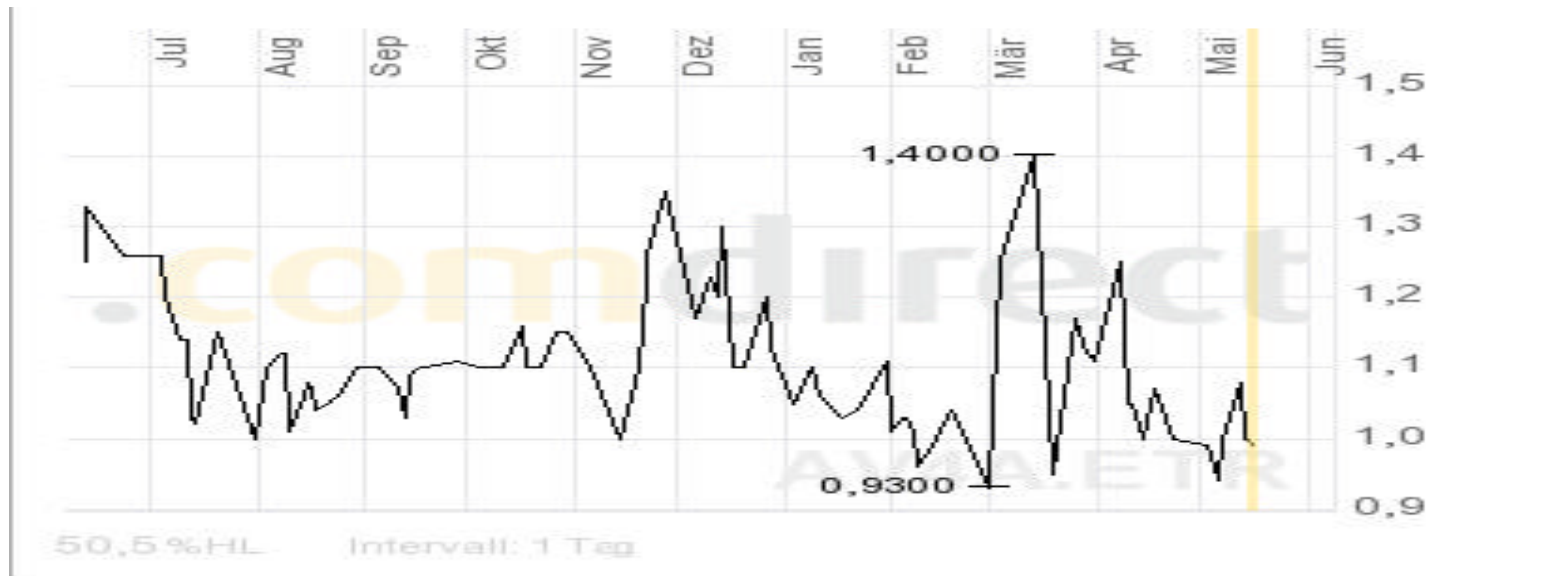
Vermögenssituation der advantec Beteiligungskapital AG & Co. KGaA net-asset-value-Betrachtung per dato (in T€)

bit by bit Holding AG

					NAV	
1	AJ Roboscreen GmbH		=	5 %	212	
2	BEMA AG	St. 76.999 Aktien	=	19,25 %	115	
3	Cobracrest AG & Co. KGaA	St. 1.040.000 Aktien	=	-	3	*)
4	Elliot Bulk Navigation AG	St. 30.000 Aktien	=		150	*)
5	Essential Invest GmbH & Co. KG	St. 72.660 Genussscheine			30	*)
6	GSC Info und Beteiligungen AG	St. 5.600	=	1 %	20	
7	http.net AG	St. 200.000 Aktien	=	8,85 %	100	*)
8	Innovativ Capital AG	St. 527.691 Aktien	=	52,77 %	528	*)
9	Jupiter Beteiligungs AG	St. 249.000 Aktien	=	62,5 %	373	*)
10	KnowLogysolutions AG	St. 22.500 Aktien	=	45 %	-	
11	Meteor AG	St. 90.499 Aktien	=	20,1 %	135	*)
12	Nau Real Estate Group AG	St. 290.000 Aktien	=	4,50 %	5.075	*)
13	orgAnice GmbH		=	100 %	332	
14	orgAnice International GmbH		=	100 %	125	
15	Prontomed GmbH	Besserungsschein bis 31.12.2008	=	-	-	
16	ProteAna GmbH	-	=	25,1 %	7	
17	Protektus AG	St. 536.280 Aktien	=	22,46 %	536	*)
18	Ruppel AG	St. 283.000 Aktien	=	70,75 %	424	
19	Tuste AG	St. 283.000 Aktien	=	70,75 %	424	
20	Varengold Wertpapierhandelsbank AG	St. 17.000 Aktien	=	-	93	*)
21	Venali / VisionLab AG	St. 2.463.600	=	1,16 %	665	
22	Wita GmbH		=	25,1 %	27	
					9.374	
*)	10 börsennotierte Beteiligungen					

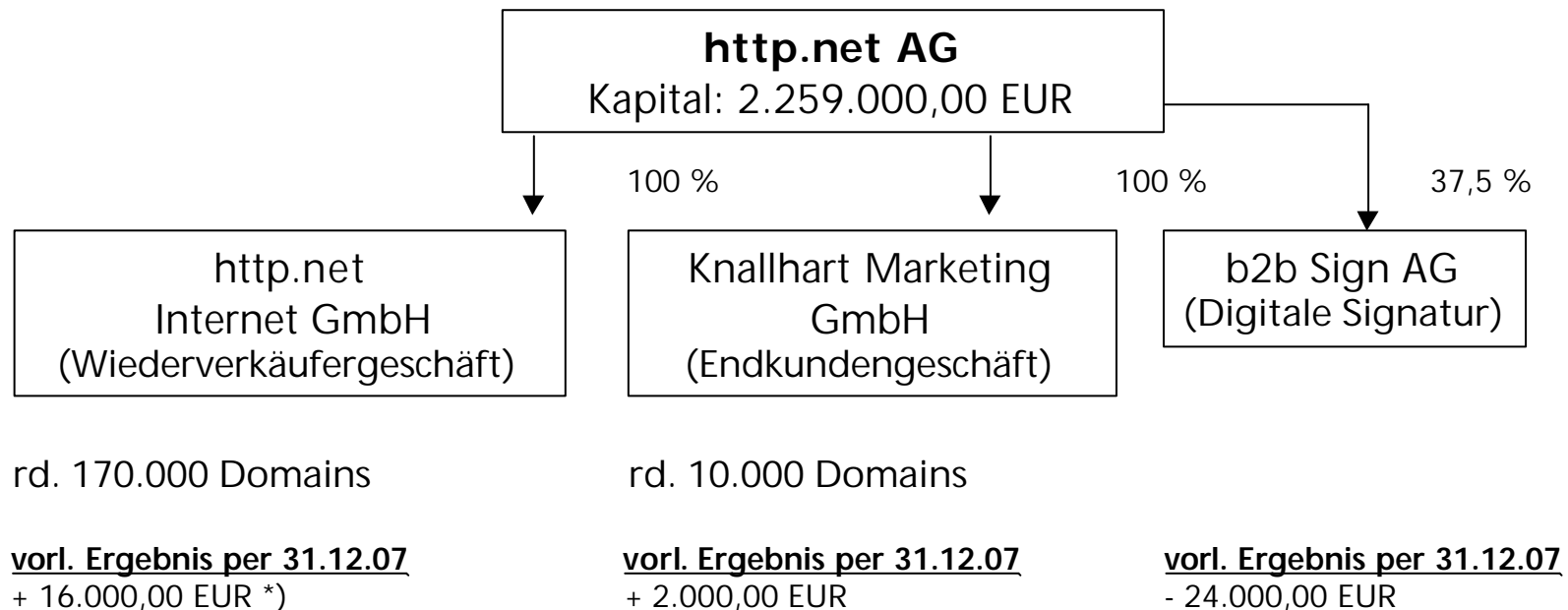
St. 3.283.500 Aktien = 2,85 € pro Aktie

advantec Beteiligungskapital AG & Co. KGaA Kursentwicklung



15.05.08 16:03 Uhr

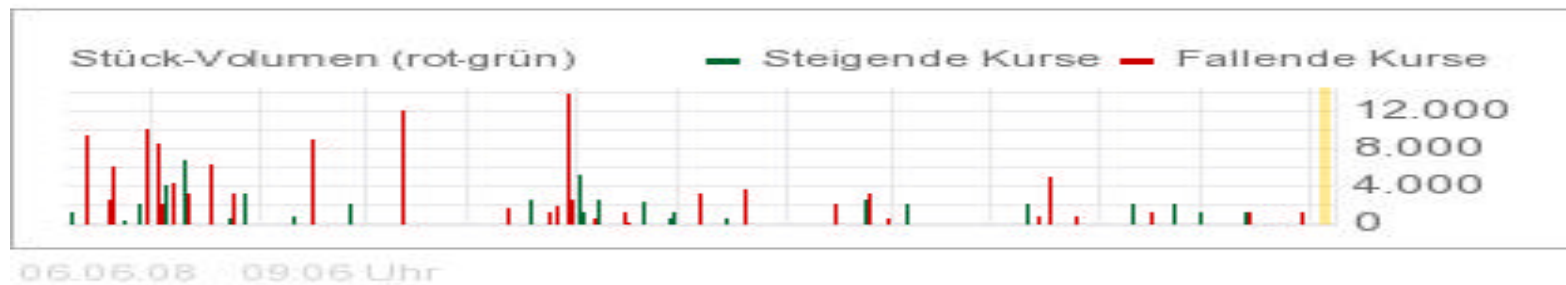
zur http.net AG



*) nach Sonderfaktoren aus der Entwicklung der elektronischen Poststelle mit digitaler Signatur

http.net AG

Kursentwicklung Frankfurt



Zukunft der Gesellschaft

- Mehrheitsübernahme der advantec Beteiligungskapital AG & Co. KGaA bei steuerlicher Unbedenklichkeit (zurzeit 49,9 %)
- Gesellschaft hat keine Verbindlichkeiten
- Eigenkapitalquote nahezu 100 %
- kaum operative Kosten in der bit by bit Holding AG als Beteiligungsholding
- Vermögen liegt überwiegend in börsennotierten Aktien
- kein sonstiges Personal
- Aufsichtsratsvergütung auf 3.000,00 € p. a. begrenzt
- stabiles Beteiligungsportfolio
- Fokus in Richtung Vermögensmehrung der bit by bit Holding AG

Zukunft der Gesellschaft

Konzentration der Beteiligungen auf

- a) advantec Beteiligungskapital AG & Co. KGaA
 - Börsenmantelgeschäft läuft zufriedenstellend

- b) http.net AG
 - Domaingeschäft wächst moderat weiter
 - Markt für digitale Signatur bildet sich langsam

- c) Nau Real Estate Group AG
 - Einbringungsvorgänge bleiben abzuwarten
 - Wahl am 25.06.2008 eines neuen Aufsichtsratsvorsitzenden (Vorschlag Bernd Henke)

Hauptversammlung

der

bit *by* bit Holding AG

13.06.2008